

平成18年5月30日

「MTB-IKOMA 不動産投資インデックス」の最新データについて

三菱UFJ信託銀行および生駒データサービスシステムは、1998年11月のMTB-IKOMA不動産投資インデックスのリリース以後、不動産投資に関する情報インフラとしての機能を維持すべくデータ発表を継続してまいりました。

今般、例年通りデータを更新し2005年のインデックスを公表いたしましたので、お知らせします。

なお、昨年、対象エリアの拡充と賃料モデルの精緻化を内容とするインデックスの改良を実施し、既存インデックスと新インデックスとを並列して公表いたしましたが、本年はこれを一本化しました。

■データ内容

【インデックス指標】総合収益率、単年度インカム収益率、単年度キャピタル収益率、不動産投資指数、投資時期別5年保有収益率、投資時期別10年保有収益率、投資時期別現時点収益率、相関係数

【データ期間】1970年～2005年

※新インデックスへの移行時点は1995年

【対象エリア】全国13都市、79ゾーン

■データ提供方法

インデックスの最新データを収録したExcelファイルにて提供しております。

収録データは次の通りです：

【インデックス指標】①総合収益率、②単年度インカム収益率、③単年度キャピタル収益率、④不動産投資指数（1970年を100とした指数）、⑤リスク/リターンと相関係数（1970年～2005年）

【データ期間】1970年～2005年

【対象エリア】全国13都市、79ゾーンおよび東京都心3区など8地域

※その他の指標のご提供についてもご相談に応じます。

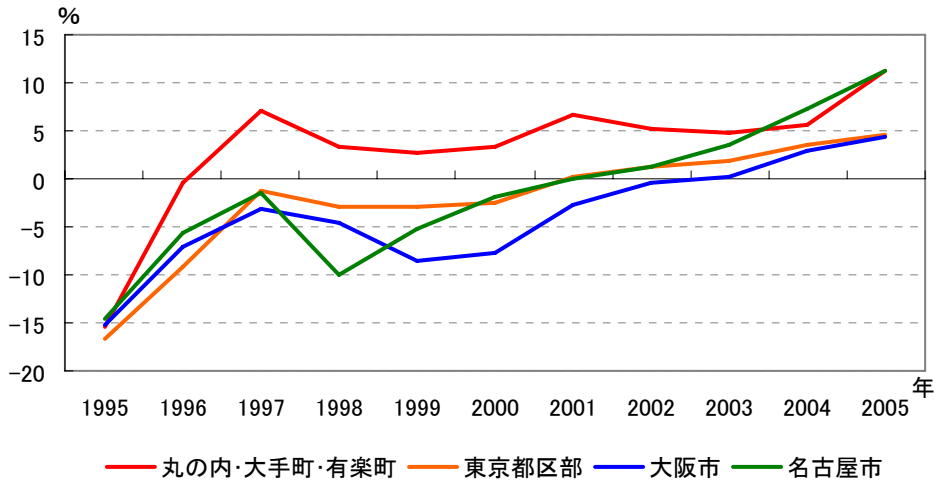
以上

本件についてのお問合せは下記宛てにお願いします：

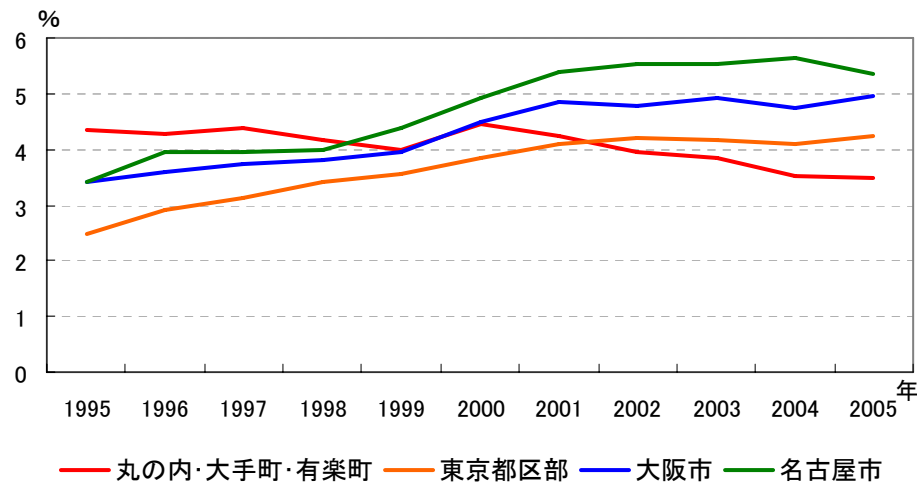
三菱UFJ信託銀行 e-mail：re-index@tr.mufg.jp

■MTB-IKOMA 不動産投資インデックス——主な指標の推移

・総合収益率



・単年度インカム収益率



・単年度キャピタル収益率

